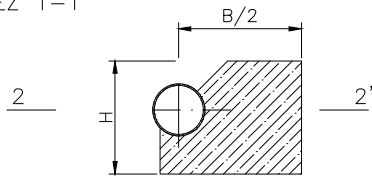


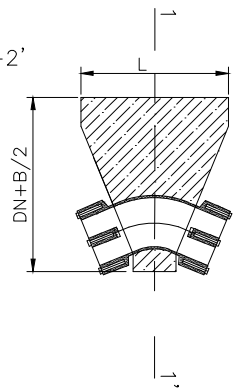
# DETAIL ZAJIŠŤOVACÍCH OPĚRNÝCH BLOKŮ

ZAJIŠŤOVACÍ BLOK PRO KOLENA

ŘEZ 1–1'

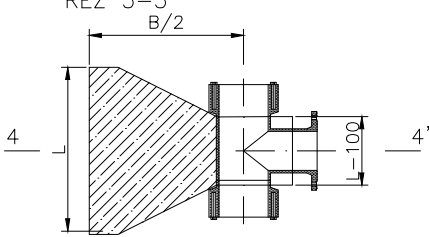


ŘEZ 2–2'

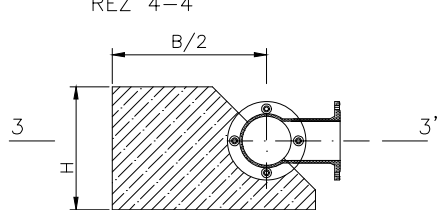


OPĚRNÝ BLOK PRO T-kusy

ŘEZ 3–3'

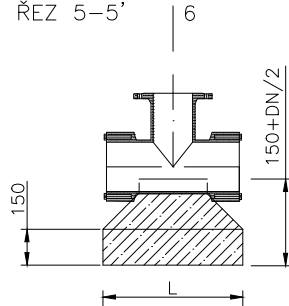


ŘEZ 4–4'

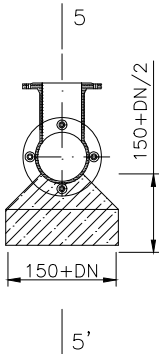


OPĚRNÝ BLOK PRO ARMATURY A SVISLOU  
ODBOČKU POTRUBÍ NA TRASE

ŘEZ 5–5'

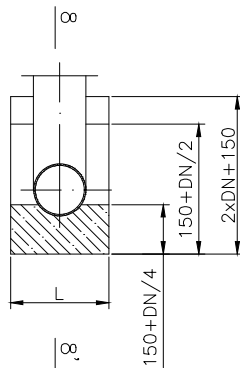


ŘEZ 6–6'

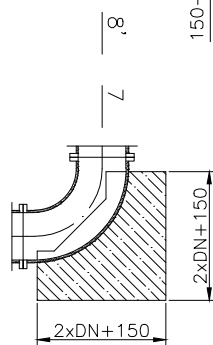


ZAJIŠŤOVACÍ BLOK PRO KOLENA – VÝŠKOVÝ ZLOM

ŘEZ 7–7'



ŘEZ 8–8'



PRO ZKUŠ. TLAK 16 bar VE STŘEDNĚ SOUDRŽNÝCH ZEMINÁCH

DN	K 11,25°	K 22,5°	K 45°	K 90°	T nebo X
	L x H/V	L x H/V	L x H/V	L x H/V	L x H/V
cm	m x m/m <sup>3</sup>	m x m/m <sup>3</sup>	m x m/m <sup>3</sup>	m x m/m <sup>3</sup>	m x m/m <sup>3</sup>
80	0,14x0,28/0,02	0,26x0,28/0,04	0,49x0,28/0,08	0,85x0,28/0,23	0,63x0,28/0,13
100	0,18x0,30/0,03	0,35x0,30/0,05	0,65x0,30/0,15	1,11x0,30/0,41	0,83x0,30/0,23
125	0,25x0,32/0,04	0,47x0,32/0,08	0,85x0,32/0,27	1,18x0,42/0,65	1,07x0,32/0,42
150	0,31x0,35/0,06	0,59x0,35/0,14	1,06x0,35/0,43	1,46x0,45/1,06	1,10x0,45/0,60
200	0,44x0,40/0,12	0,82x0,40/0,30	1,24x0,50/0,80	1,79x0,60/2,12	1,54x0,50/1,30
250	0,57x0,45/0,19	0,91x0,55/0,50	1,42x0,65/1,45	2,10x0,75/3,66	1,76x0,65/2,22
300	0,61x0,60/0,25	1,12x0,60/0,83	1,75x0,70/2,36	2,40x0,90/5,71	1,98x0,80/3,46
350	0,73x0,65/0,39	1,20x0,75/1,20	1,91x0,85/3,42	2,69x1,05/8,33	2,20x0,95/5,05
400	0,85x0,70/0,56	1,39x0,80/1,71	2,08x1,00/4,75	2,85x1,3/11,63	2,41x1,10/7,03

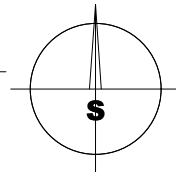
PRO ZKUŠ. TLAK 16 bar V DOBRĚ SOUDRŽNÝCH ZEMINÁCH

DN	K 11,25°	K 22,5°	K 45°	K 90°	T nebo X
	L x H/V	L x H/V	L x H/V	L x H/V	L x H/V
cm	m x m/m <sup>3</sup>	m x m/m <sup>3</sup>	m x m/m <sup>3</sup>	m x m/m <sup>3</sup>	m x m/m <sup>3</sup>
80	0,13x0,18/0,01	0,18x0,28/0,03	0,33x0,28/0,05	0,59x0,28/0,11	0,43x0,28/0,07
100	0,17x0,20/0,02	0,24x0,30/0,04	0,45x0,30/0,08	0,77x0,30/0,20	0,57x0,30/0,11
125	0,23x0,22/0,03	0,32x0,32/0,07	0,59x0,32/0,14	1,01x0,32/0,37	0,75x0,32/0,20
150	0,28x0,25/0,04	0,40x0,35/0,09	0,73x0,35/0,21	1,04x0,45/0,54	0,93x0,35/0,34
200	0,30x0,40/0,09	0,56x0,40/0,19	0,87x0,40/0,42	1,46x0,50/1,17	1,09x0,40/0,66
250	0,39x0,45/0,16	0,73x0,45/0,32	1,13x0,55/0,78	1,67x0,65/2,00	1,41x0,55/1,21
300	0,48x0,50/0,24	0,78x0,60/0,41	1,39x0,60/1,27	2,04x0,70/3,22	1,56x0,70/1,87
350	0,57x0,55/0,36	0,93x0,65/0,62	1,49x0,75/1,83	2,23x0,85/4,66	1,84x0,75/2,80
400	0,65x0,60/0,49	1,07x0,70/0,89	1,60x0,90/2,54	2,42x1,00/6,45	1,97x0,90/3,86



## DOKUMENTACE PRO DSP V PODROBNOSTI PRO PROVEDENÍ STAVBY

**DISprojekt s.r.o.** Havlíčkovo nábřeží 37, 674 01 Třebíč  
IČO 60715227 DIČ CZ60715227 mobil 603 522 531  
e-mail : disprojekt@volny.cz www.disprojekt.cz



VED. PROJEKTANT	Ing.arch. Milan Grygar	STUPEŇ	DSP
ZODP. PROJEKTANT	Ing. V. Průša	DATUM	7/2023
KRESLIL	Ing. E. Tomšíčková	Č. ZAK.	/2023
OBJEDNATEL	Město Třebíč, Karlovo nám. 55, 674 01 Třebíč	MĚŘITKO	

## Regenerace sídliště - Třebíč, Václavské náměstí, 2.etapa

AKCE:	Václavské náměstí, 2.etapa		
ČÁST:	SO 10 REKONSTRUKCE VODOVODU		
VÝKRES:	VZOROVÉ OPĚRNÉ BETONOVÉ BLOKY	Č. VÝKRESU	D.10.4